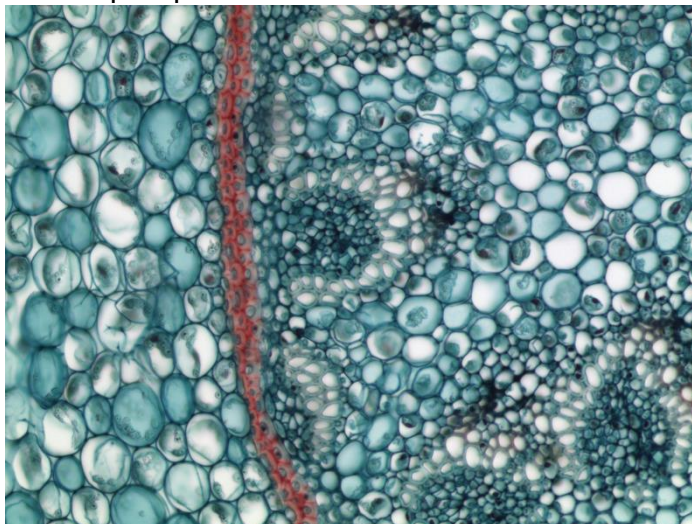
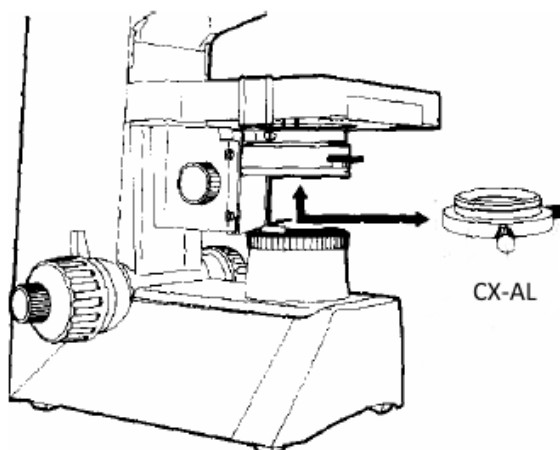


Инструкция по настройке микроскопа для наблюдений в тёмном поле

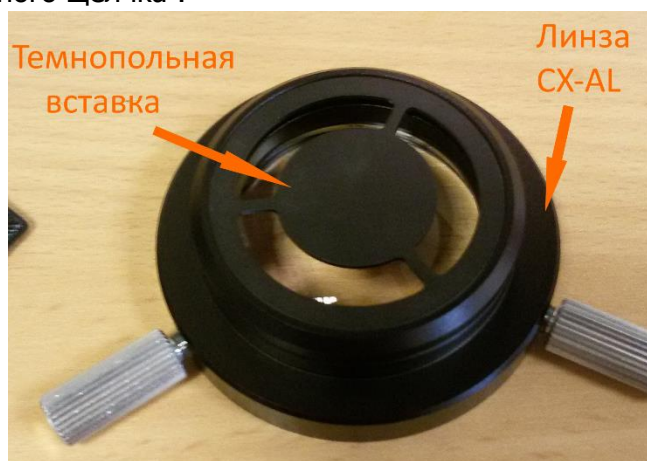
1. Сфокусируйте изображение препарата на светлом поле:



2. Не меняя фокус препарата, снимите линзу CX-AL из конденсора, как показано на рисунках, при этом будет слышен щелчок:



Если на линзе CX-AL установлен синий светофильтр, снимите его и установите на его место (небольшое углубление) темнопольную вставку. Установите CX-AL со вставкой обратно в конденсор до характерного щелчка:



3. При установке темнопольной вставки в конденсор, освещение препарата станет не прямое, а боковое. Рекомендуется добавить яркость лампы для получения четкого изображения. Полевая и апертурная диафрагмы микроскопа при темнопольной микроскопии должны быть открыты, как на изображениях ниже:

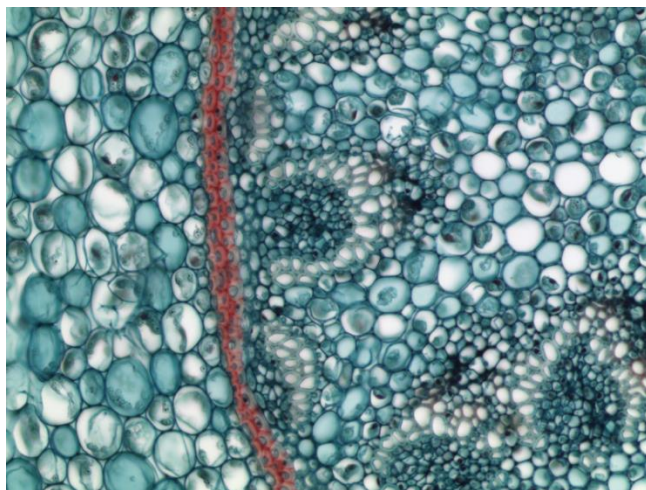


Открытая полевая диафрагма микроскопа

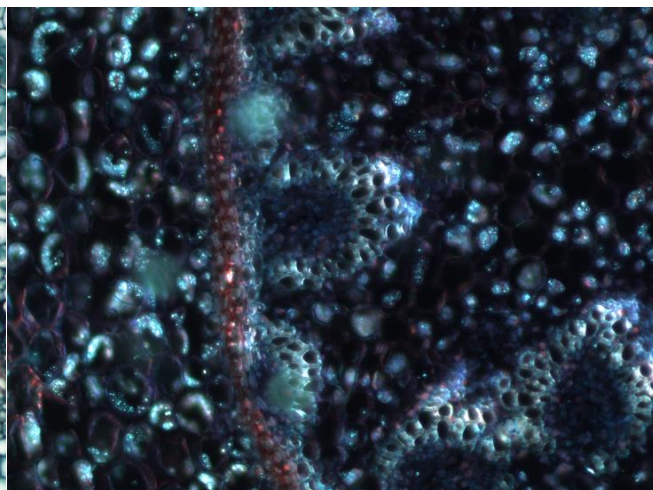


Открытые апертурная и полевая диафрагмы

5. Образцы темнопольных изображений:



Стебель ландыша, светлое поле, увеличение 100x
снято на камеру VideoZavr VZ-C31Sr



Стебель ландыша, темное поле, увеличение 100x
Видны включения, невидимые в светлом поле