

## Адаптер-держатель одноразовых лезвий для микротомирования

Уникальная разработка российских инженеров, позволяющая решить проблему заточки микротомных ножей.



Устройство представляет собой высокоточный механизм с зажимом для быстрой установки стандартного одноразового лезвия для микротомирования. Устанавливается адаптер вместо традиционного многоразового ножа в держатель любого микротома санного типа.



### Назначение.

Держатель разработан для адаптации любого микротома санного типа для работы со сменными одноразовыми микротомными лезвиями, с целью решения проблемы заточки микротомных ножей.

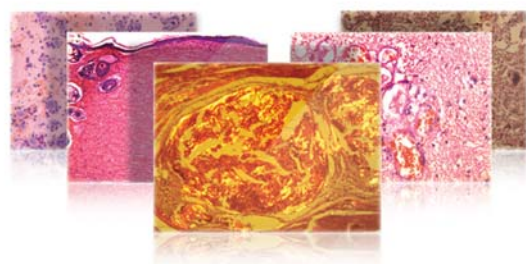
### Принцип действия.

Адаптер устанавливается на санный микротом вместо многоразового микротомного ножа в держатель. Одноразовое лезвие надежно закрепляется в адаптере прижимным механизмом клавишного типа.



Смена лезвия легко производится одной рукой, без использования отверток и зажимных винтов. Лезвия можно менять неограниченное количество раз.

Для работы с адаптером могут быть использованы одноразовые лезвия низкого профиля любого производителя.



Уникальный запатентованный механизм крепления и устойчивые к коррозии и износу материалы обеспечивают многолетнюю комфортную работу лаборантов в процессе изготовления гистологических срезов.